

SOMMER
SONNE
WIND UND
AARE



AMÜSBUSCH

Das Gluschtigmachermagazin der Emmenpark AG | Ausgabe 3

Sommer, Sonne, Wind und Aare ...was will man MEER!?

OUTDOOR SOLOTHURN kennst du? Unser Baby aus dem ersten Corona-Jahr. 20 SUPs und 4 Doppelkanus mit der simplen Idee eines sorgenfreien 90-Minuten-Erlebnisses. Wir bringen dir das ganze Equipment nach Solothurn an den Steg bei der Regio Energie und erklären wie es läuft. Du paddelst mit der Strömung Richtung Attisholz, wo wir dich nach gelungener Fahrt rausfischen. Nach dem Apérol und dem Znacht im 1881 bringen wir dich natürlich wieder nach Solothurn. Eine coole Sache!

Doch OHA, da haben wir im letzten Jahr die Rechnung ohne die Vogelschützer und ohne unsere Ämter gemacht. So wurden wir kurzfristig zum sitzenden Paddeln verknurrt, was uns schweizweit viel Popularität beschert hat. 2022 ist alles wieder gut, wir dürfen aufrecht paddeln, uns an der tollen Natur erfreuen und das Erlebnis in vollen Zügen geniessen.

Also dann, nichts wie los und «Viu Spass»!

Kusi Balsiger

Chef Emmenpark AG

*Auch diese
Ausgabe vom
AMÜSBUSCH
gibt's online...*



Impressum

Auflage: 5'000 Stück

Online: www.emmenpark.ch/magazin

Herausgeber: Emmenpark AG | Zuchwil

Druck: ABC Druck AG | Wangen

Gestaltung: rougemarketing | Walliswil

Die Aare wartet auf dich!



Von Solothurn nach Luterbach – dein Paddel-Abenteuer auf der Aare!

Willst du es nun doch mal ausprobieren oder bist du bereits ein richtiger Profi? Egal, wir haben sowohl für Anfänger, als auch für Fortgeschrittene SUP- und Kanu-Angebote zusammengestellt. Und so funktioniert's: In Solothurn bekommst du zu den reservierten Zeiten eines unserer SUPs oder Kanus zur Miete.

Wenn du dich mit allem zurechtgefunden hast und bereit bist, dann wasserst du ein und paddelst in deinem Tempo von Solothurn die Aare hinunter nach Luterbach in den Uferpark. Dein Gepäck transportieren wir. Im Uferpark angekommen, uferst du beim markierten Steg wieder an Land und gibst das Equipment an uns zurück. Die trockenen Kleider warten schon auf dich.

Facts

Daten: Juni bis September

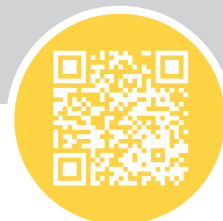
Angebot: SUP- und Kanu-Miete

Preise: SUP ab CHF 20 | Kanu ab CHF 30

Strecke: Solothurn - Luterbach

Kontakt: info@outdoor-solothurn.ch

Website: outdoor-solothurn.ch



Geniess nach dem Abenteuer auf der Aare noch ein kühles Bier und einen saftigen Burger im 1881...



Bediene dich
am Buffet...

- Kaffee**
- Tee**
- Milch**
- Fruchtsaft**
- Brot**
- Sonntagszöpfe**
- Butter**
- Konfi**
- Honig**
- Fleisch**
- Käseplatte**
- Rösti**
- Speck**
- Eier**
- Müesli**
- Früchte**
- etc.**



Das Sommerzelt wartet auf dich...

MAXILILIAN

Brunch im Sommerzelt



Unvergesslicher Sonntagsbruch

Maxilian's Zuhause kennt ihr vielleicht bereits. Es ist die ehemalige Grädel-Schüür am Solothurner Hunnenweg. Diese einzigartige Eventlocation lädt während der Sommermonate jeden Sonntag zum Schlemmen ein. Geniesst im Max – unserem Baldachinzelt – und im wunderschönen Garten einen unvergesslichen Sonntagsbrunch. Be- dient euch am Buffet nach Lust und Laune. Ihr werdet begeistert sein!

Maximal lecker!



Tscheppach's Buregarte

Gemütlich im Buechibärg

Ob zum Zmittag oder zum Znacht, der Event-Gasthof Tscheppach's bietet den wunderbaren Rahmen zu kulinarischer Gemütlichkeit. Ein romantisches Tête-à-Tête unter den Bäumen? Ein kühler Weisswein im Schatten? Oder der Sonntagsbraten mit dem Grosi? Nach Lust und Laune lädt der Buregarte zum Geniessen ein. Ganz nach dem Motto «Feuer und Flamme für feines Fleisch».

Verweilen unter Platanen :-)



1881
KANTINE



**SOMMER
TIPP!**

tscheppach's
well done

1881 Terrasse

Treffpunkt an der Aare

Tschou! Salut! Welcome! Du hast die Wahl, denn wir haben die besten Fish & Chips, saftige Fleisch-Spezialitäten aus dem JOSPER oder vegane Köstlichkeiten für dich bereit. Unkompliziert und schnell von der Theke oder gemütlich bedient im à la carte. Dein Platz auf der Terrasse ist dir sicher. Rund ums Haus, an geselligen Bänken oder in der chilligen 1881 Lounge – sowieso mit dabei: Die Sicht auf die Aare und der Charme des Uferparks.

Geheimtipp:

Chameleon Gin

Der perfekte Sundowner-Drink, welcher nur ein Stück die Aare aufwärts, in Bern destilliert und abgefüllt wird...



[ka'mɛ:leɔn]



Riverside Zuchwil



Riverside of life

Unser kreativer Spielplatz im ehemaligen Sulzer Areal. Wir sind verantwortlich für die gastronomische Gestaltung des neuen Quartiers. So haben wir das PopUp Projekt RiverYard am neuen Standort in den RiverPark umgewandelt. Im November wird das erste Restaurant im Erdgeschoss des Aare Huus direkt an der Aare eröffnet. Der Name ist noch geheim, jedoch so viel sei verraten: Es wird ein cooles Tagesrestaurant «8 to 8» mit grossem Zmorge/Brunchangebot, gesundem Lunch, hausgemachten Kuchen und Torten und der Pinseria zum Tagesausklang. Der Mix aus viel Grün und einer modernen Brocanterie bildet die Basis des Interieurs. Seid gespannt, bald folgen mehr Informationen.

«Grill & Chill» im RiverPark

Es war einmal ein Tennisplatz, gleich um die Ecke: Zwischen Industrie-Areal und Aareufer. Beim ehemaligen Tennisplatz des TC Widi. Da liegt jetzt der RiverPark. Aareplanschen, sonnenbaden und spazieren – gönne dir eine erfrischende Glace, einen feinen Hotdog oder einen kühlen Apéro im RiverPark...

*Folge uns auf Insta
und sei immer
auf dem Laufenden:
#riverpark_zuchwil*



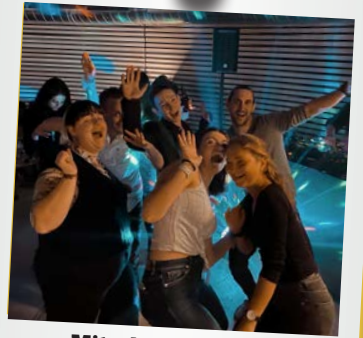
Rückblick



**Men's Night
Maxililian**



**Tapas & DJ
1881 Kantine**



**Mitarbeiteranlass
Turmtafelei**



**Tag der offenen Tür
Sagi Oberwil**



**Geburtsanlass
La Chapelle**



Solothurner Biertage



**Umzug
RiverYard**



**Monats-Gelüste
Tschepach's**

Emmenpark AG | Allmendweg 8 | CH-4528 Zuchwil | events@emmenpark.ch | www.emmenpark.ch